



Staffing | Professionals | Search & Selection | HR Solutions | Inhouse Services

Randstad Hr Solutions presenta

JP analytics

il più importante database per la consultazione
dei profili retributivi italiani

In partnership con Job Pricing



Randstad HrUp

striving for perfection

Per migliorare la **performance**, la **soddisfazione** e la **crescita** delle aziende e dei loro dipendenti, sviluppiamo progetti eccellenti di **formazione e consulenza** Hr curando con attenzione ogni dettaglio nella fase di delivery.



i servizi Randstad HrUp

I nostri servizi di formazione mirano a migliorare la performance individuale, di squadra e dell'organizzazione in un'ottica di **up-skilling**.

La nostra consulenza Hr supporta i clienti nel **massimizzare** il potenziale delle risorse umane e nel **guidare** le **prestazioni aziendali**.



il valore Randstad HrUp

L'azienda che si rivolge a noi, si interfaccia con **esperti HR**, specializzati nella creazione di soluzioni su misura per l'organizzazione.

La **faculty** garantisce gli elevati standard qualitativi di Randstad HrUp:

- ✎ direzione scientifica interna
- ✎ approccio multidisciplinare
- ✎ esperienza internazionale ed innovazione continua
- ✎ strumenti e processi di lavoro condivisi
- ✎ laboratorio di progettazione e coordinamento di progetti
- ✎ capitalizzazione di best practice e creazione di nuovi modelli

Seguendo la logica Randstad di **total talent architecture** investiamo tutte le nostre conoscenze e i nostri talenti per soddisfare al meglio i bisogni in ambito HR delle aziende.

L'approccio di Randstad HrUp è orientato ad una **long-term customised strategy**: accompagniamo i nostri clienti in un percorso di crescita di medio lungo periodo.



Randstad HrUp

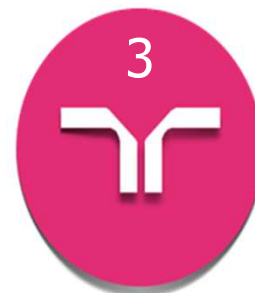
linee di consulenza e formazione



talent for the future



performing team building



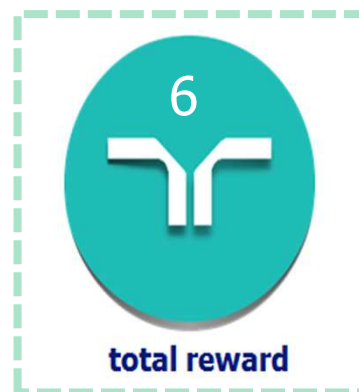
people survey



competence and performance



lean best practice



total reward

1 – aiutiamo le aziende ad individuare i **talenti** e farli crescere tramite i migliori percorsi di training

2 – progettiamo esperienze formative che rafforzano lo **spirito di gruppo** e la capacità di collaborazione per raggiungere obiettivi sfidanti

3 – analizziamo il **clima** interno alle organizzazioni per individuare opportunità di miglioramento

4 – costruiamo **modelli di competenze e sistemi di performance** management integrati

5 – supportiamo le aziende nella costruzione e nel **miglioramento dei processi** organizzativi

6 – definiamo le migliori **politiche retributive e i sistemi di incentivo** per ogni ruolo e per ogni tipologia di organizzazione

JP analytics



A cosa serve?

Indispensabile nelle attività di benchmarking, utile nella impostazione delle politiche retributive, nella selezione di nuove figure professionali, nei processi di valutazione delle prestazioni individuali. JP analytics supporta, in modo efficace ed esaustivo, gli HR Manager e la line nelle scelte organizzative e gestionali

VELOCE

JP analytics fornisce
in pochi click tutte le
informazioni retributive
associate a ogni profilo
retributivo di mercato

COMPLETO

JP Analytics è il sistema
di accesso al database
retributivo con **il
maggior numero di
posizioni** censite in Italia

AFFIDABILE

Grazie alla **rigorosa
metodologia di analisi** e
alle molteplici fonti,
JP analytics garantisce
un'elevata
affidabilità dei dati


JP analytics è fruibile da ogni dispositivo: laptop, tablet e smartphone

JP analytics

caratteristiche del servizio

JP analytics contiene informazioni complete sulle retribuzioni di oltre 1800 posizioni riferite ad ogni industry presente nel settore privato.

Per ogni posizione vengono indicati:

 I valori della **curva del mercato** retributivo italiano (media, 1° decile, 1° quartile, mediana, 3° quartile, 9° decile)

 I valori della **RAL** (Retribuzione Annuale Lorda)

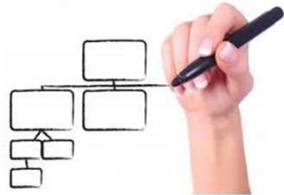
 I valori della **RGA** (Retribuzione Globale Annuale)

 La % di **retribuzione variabile** percepita



JP analytics

come consultare il database



Area funzionale

Scegli le posizioni a partire da 49 funzioni organizzative



Industry

Puoi effettuare comparazioni tra diversi settori di mercato



Dimensione Aziendale

Valori specifici in base alla dimensione della tua azienda



Territorio

Differenze tra Nord, Centro, Sud, Isole



Seniority

La crescita dello stipendio in funzione dell'esperienza maturata nel ruolo



Tipologia di contratto

Contratto a tempo determinato o indeterminato



Genere

Verifica il gap retributivo tra uomini e donne



Titolo di studio

Il valore retributivo associato ai livelli di istruzione



Età anagrafica

Le differenze retributive per classi d'età

JP analytics

come consultare il database

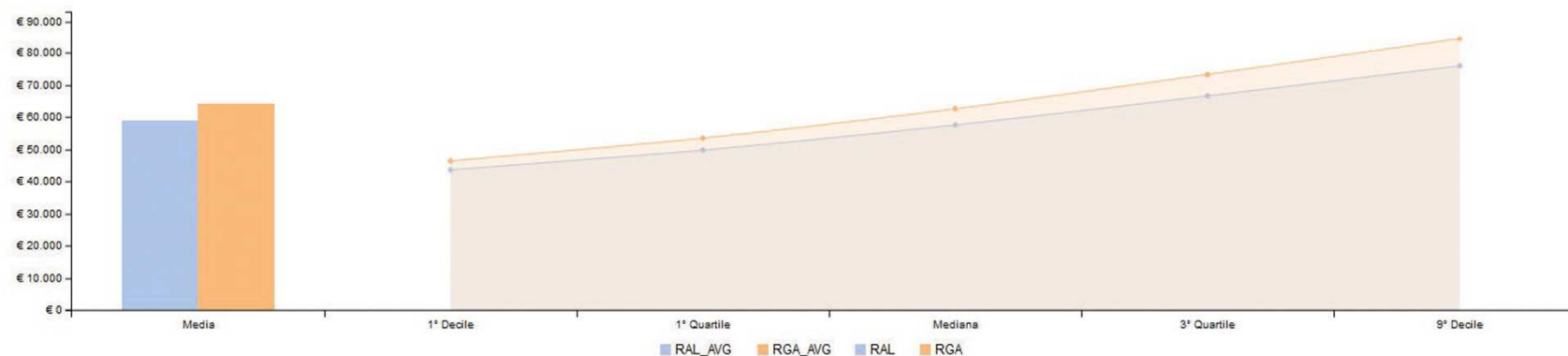
Per ogni curva retributiva è possibile visualizzare, copiare e stampare dati e grafici

Key Account Manager

Quadri | Vendite

Filtri Nord Grande (Più di 1.000 dip.)

	Media	1° Decile	1° Quartile	Mediana	3° Quartile	9° Decile	Var
RAL	€ 59.662	€ 44.308	€ 50.471	€ 58.309	€ 67.365	€ 76.734	19.8%
RGA	€ 65.121	€ 47.126	€ 54.245	€ 63.400	€ 74.102	€ 85.297	19.8%



JP analytics

metodologia

Per ottenere un'indagine completa ed approfondita, le informazioni vengono raccolte da diverse fonti:

INDIVIDUI

AZIENDE

SURVEY E DATABASE
RETRIBUTIVI

ANNUNCI
DI LAVORO

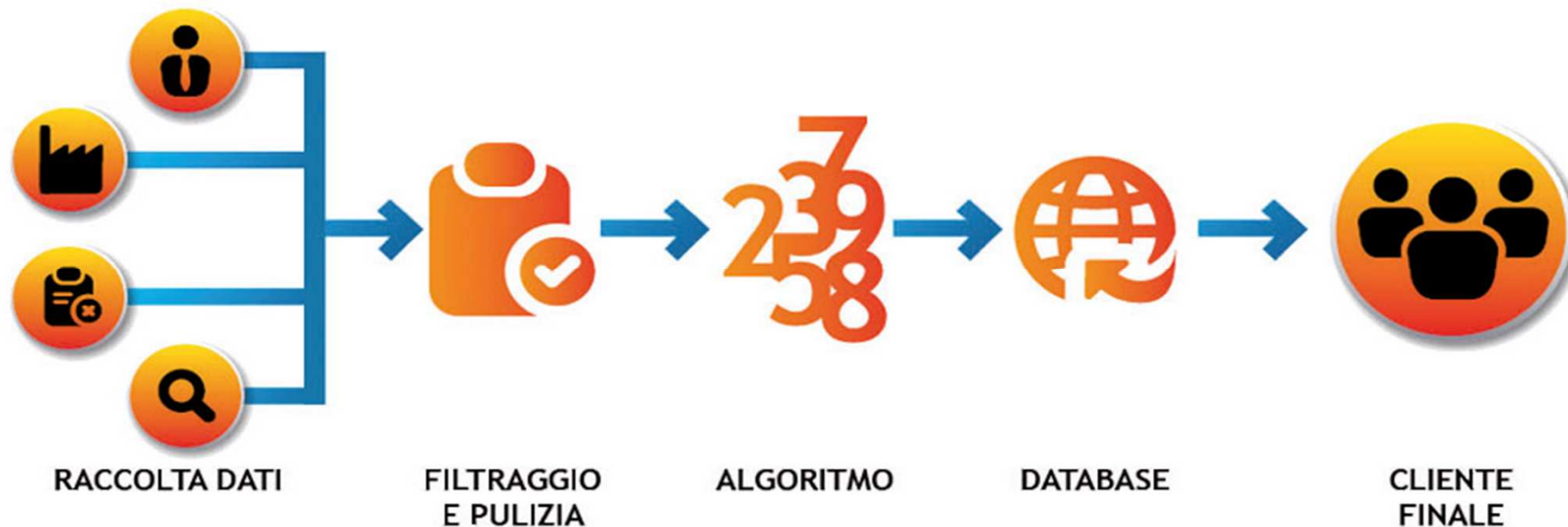
Prima di poter essere inserita nel database, ogni informazione passa attraverso un **rigoroso processo di filtraggio e pulizia** che ne determina l'accettazione. I dati provenienti dalle diverse fonti, vengono **omogeneizzati, normalizzati** secondo le stesse modalità e **ricondotti alla classificazione** prevista dal nostro modello di indagine retributiva.

JP analytics

metodologia

Una volta **filtrati e ripuliti**, i dati vengono inseriti in un algoritmo che, utilizzando il metodo della **regressione multipla**, stima l'impatto di ogni singola variabile e ne stabilisce la **validità**.

Attraverso questo **processo rigoroso**, siamo in grado di determinare una **curva salariale accurata e puntuale** per ogni job title presente nel nostro database





shaping the world of work